

Twin-Lift 68t

Spezialist für schwierige Situationen.

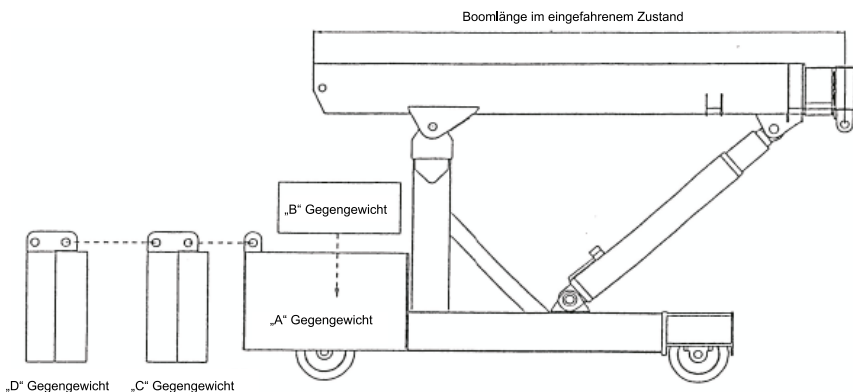


ALLGEMEINES

Mit dem Twinlift Mobilkran lassen sich bis zu 68 t schwere Teile ohne Abstützung verfahren. Ein teleskopierbares Kontergewicht sorgt hier für die nötige Standfestigkeit. Der doppelte Ausleger ermöglicht eine kurze Anhängung und ist damit besonders für niedrige Hallen geeignet. Die geringen Abmaße in Verbindung mit der guten Wendigkeit erlauben auch ein Arbeiten in kleinen Hallen.

TECHNISCHE DATEN

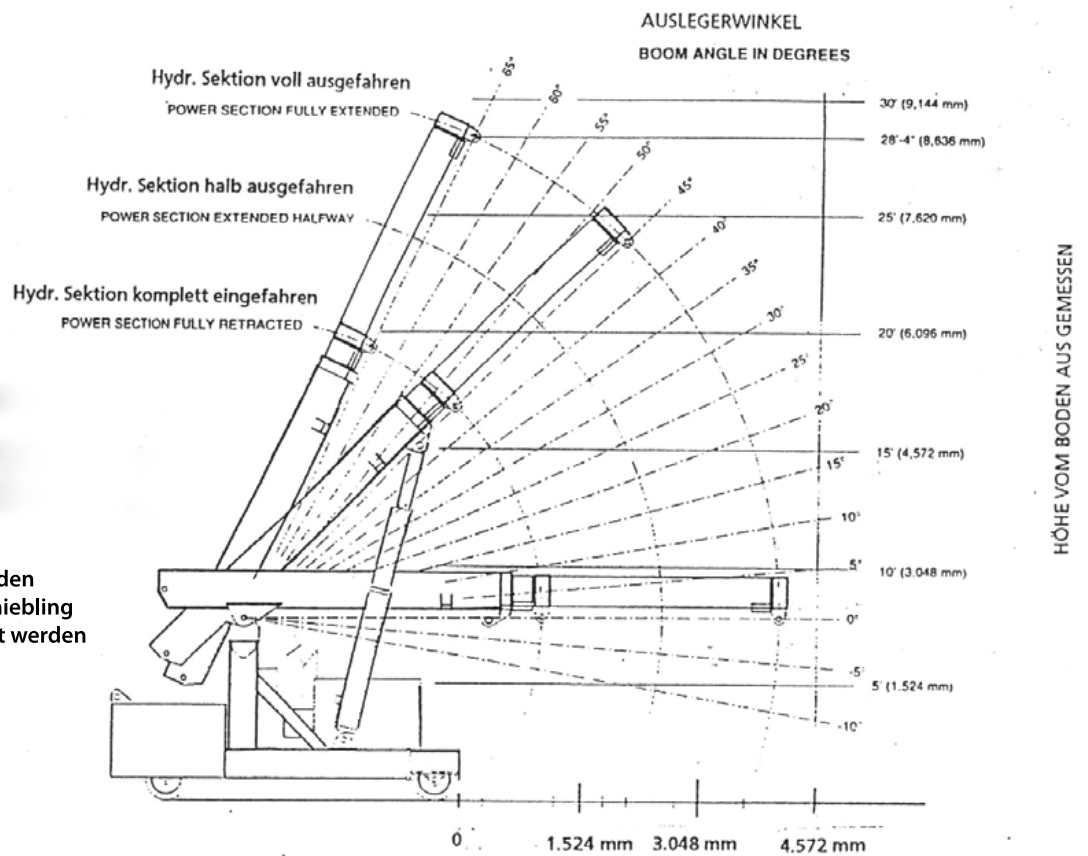
Gesamtgewicht	mit Kontergewicht „A“	23 200 kg
	mit Kontergewicht „AB“	29 830 kg
	mit Kontergewicht „ABC“	33 690 kg
	mit Kontergewicht „ABCD“	37 370 kg
Tragkraft	68 t (beim Einsatz von 2 Geräten bis zu 80 t Hubkraft)	
Hubhöhe	bis 13,70 m (je nach Ausrüstung)	
Außenmaße	Länge: 5,753 m	
	Breite: 2,387 m	
	Höhe: 2,972 m	
Antrieb	Gas	



TRAGFÄHIGKEIT

VOLLSTÄNDIG EINGEFAHRENE/S KONTERGEWICHT/E

LASTMITTELPUNKT	A	AB	ABC	ABCD
1220 MM	19 000 kg	31 400 kg	40 400 kg	49 500 kg
2130 MM	11 200 kg	19 000 kg	24 800 kg	30 600 kg
3050 MM	8 000 kg	13 800 kg	18 000 kg	22 300 kg
3960 MM	6 000 kg	10 600 kg	13 900 kg	17 300 kg
5180 MM	4 500 kg	8 000 kg	10 700 kg	13 300 kg
6100 mm	3 600 kg	6 700 kg	8 900 kg	11 200 kg



Die Reichweite kann durch den integrierten, manuellen Schiebling um zusätzliche 3,0 m erhöht werden

VOLLSTÄNDIG AUSGEFAHRENE/S KONTERGEWICHT/E

LASTMITTELPUNKT	A	AB	ABC	ABCD
1220 MM	24 900 kg	42 500 kg	54 600 kg	66 600 kg
2130 MM	14 900 kg	26 200 kg	33 800 kg	41 500 kg
3050 MM	10 700 kg	19 000 kg	24 700 kg	30 300 kg
3960 MM	8 200 kg	14 600 kg	19 100 kg	23 600 kg
5180 MM	6 200 kg	11 200 kg	14 700 kg	14 700 kg
6100 mm	5 100 kg	9 400 kg	12 400 kg	15 500 kg

